

## Kit de retouche - Finition thermique

# Composition et procédure d'utilisation du kit de retouche

Lors de l'intégration des équipements en salle blanche, les revêtements de finition thermique peuvent être endommagés et nécessitent souvent d'être réparés. Ces réparations entraînent une intervention directement sur l'équipement monté sur le satellite ou le démontage de l'équipement pour être ensuite expédié auprès d'une entreprise qualifiée pour réaliser l'opération de retouche. Ces opérations sont chronophages et souvent sur le chemin critique du satellite.



Notre kit de retouche permet à nos clients de réaliser les retouches eux-mêmes grâce à une praticité accrue des composants. Il permet notamment :

- ◆ Une autonomie
- ◆ Un gain de temps sur l'intervention
- ◆ Une utilisation sans équipement de pesée ou d'application
- ◆ Une utilisation en salle blanche

Le coffret contient:

- |                               |                      |
|-------------------------------|----------------------|
| 1 Vialie Ø20mm de base        | 1 perceuseur Ø20mm   |
| 1 Vialie Ø10 mm de durcisseur | 2 perceuseurs Ø10 mm |
| 1 Vialie Ø20 mm de primaire   | 1 embout pinceau     |
| 2 seringues de 6 ml           | 1 embout applicateur |

### APPLICATION SANS PRIMAIRE

#### 1 - Préparation du durcisseur



Enlever l'opercule de la vialie Ø10 mm du durcisseur



Enlever l'opercule du perceuseur Ø10 mm et fixer le sur la vialie Ø10 mm du durcisseur.  
Enlever la protection du perceuseur.



#### 2 - Préparation de la base



Enlever l'opercule de la vialie Ø20 mm de la base



Enlever l'opercule du perceuseur Ø20 mm et fixer le sur la vialie Ø20 mm de la base.  
Enlever la protection du perceuseur.



#### 3 - Préparation du mélange et de l'embout applicateur



Fixer la seringue en la vissant sur l'embout du durcisseur. Prélèveur la totalité du durcisseur en aspirant avec la seringue. Visser la seringue sur la base et injecter le durcisseur. Mélanger en aspirant le contenu du mélange. Dévisser la seringue de la Vialie de la base.

Fixer l'embout applicateur sur la seringue. Pousser le piston afin de faire sortir le produit. Essuyer l'excédent afin d'effectuer la retouche.

Système de Management certifié



Zi de Bonzom, 1 rue Paul Maes – 09270 Mazères – France  
T. +33 (0)5 34 01 27 00 – contact@map-coatings.com

[www.map-coatings.com](http://www.map-coatings.com)

## Kit de retouche - Finition Thermique

# Composition et procédure d'utilisation du kit de retouche

### APPLICATION AVEC PRIMAIRE

#### 1 - Préparation du primaire et de l'embout pinceau



Enlever l'opercule de la vial  $\varnothing$ 10 mm du primaire



Enlever l'opercule du percuteur  $\varnothing$ 10 mm et fixer le sur la vial  $\varnothing$ 10 mm du primaire. Enlever la protection du percuteur.

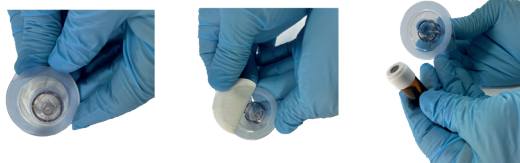


Fixer l'embout pinceau sur la seringue. Pousser le piston afin de faire sortir le produit. Essuyer l'excédent afin d'effectuer la retouche.

#### 2 - Préparation du durcisseur



Enlever l'opercule de la vial  $\varnothing$ 10 mm du durcisseur



Enlever l'opercule du percuteur  $\varnothing$ 10 mm et fixer le sur la vial  $\varnothing$ 10 mm du durcisseur. Enlever la protection du percuteur.



#### 3 - Préparation de la base



Enlever l'opercule de la vial  $\varnothing$ 20 mm de la base



Enlever l'opercule du percuteur  $\varnothing$ 20 mm et fixer le sur la vial  $\varnothing$ 20 mm de la base. Enlever la protection du percuteur.



#### 4 - Préparation du mélange et de l'embout applicateur



Fixer la seringue en la vissant sur l'embout du durcisseur. Prélever la totalité du durcisseur en aspirant avec la seringue. Visser la seringue sur la base et injecter le durcisseur. Mélanger en aspirant le contenu du mélange. Dévisser la seringue de la Vial de la base.



Fixer l'embout applicateur sur la seringue. Pousser le piston afin de faire sortir le produit. Essuyer l'excédent afin d'effectuer la retouche.

Système de Management certifié



Zi de Bonzom, 1 rue Paul Maes – 09270 Mazères – France  
T. +33 (0)5 34 01 27 00 – [contact@map-coatings.com](mailto:contact@map-coatings.com)

[www.map-coatings.com](http://www.map-coatings.com)